

Szkoła Gimnazjum nr 1 im. Marka Kotańskiego w Głinojecku

Egzamin gimnazjalny - historia, vos

Średni wynik testu w ogólnopolskiej próbie statystycznej wynosi **15,31** p., co stanowi **49,39%**.

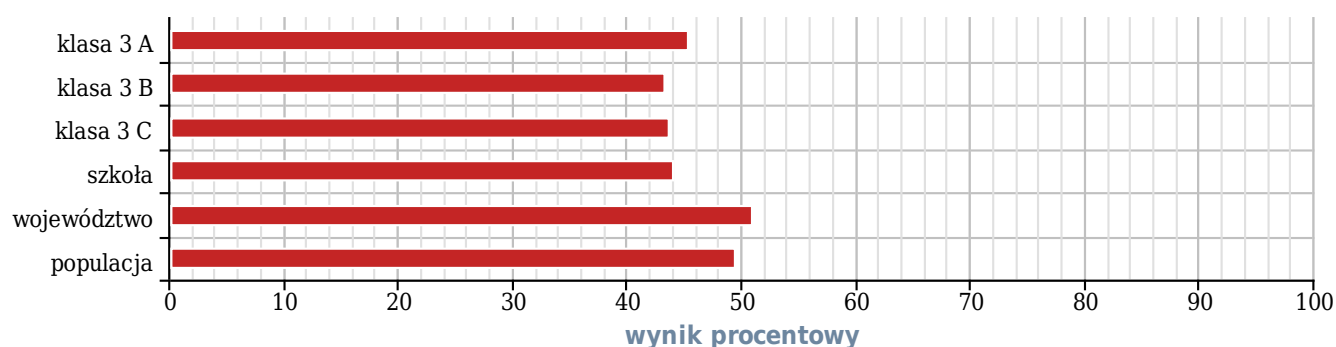
Średni wynik testu w województwie **mazowieckim** wynosi **15,73** p., co stanowi **50,74%**.

Średni wynik testu w szkole wynosi **13,61** p., co stanowi **43,90%**.

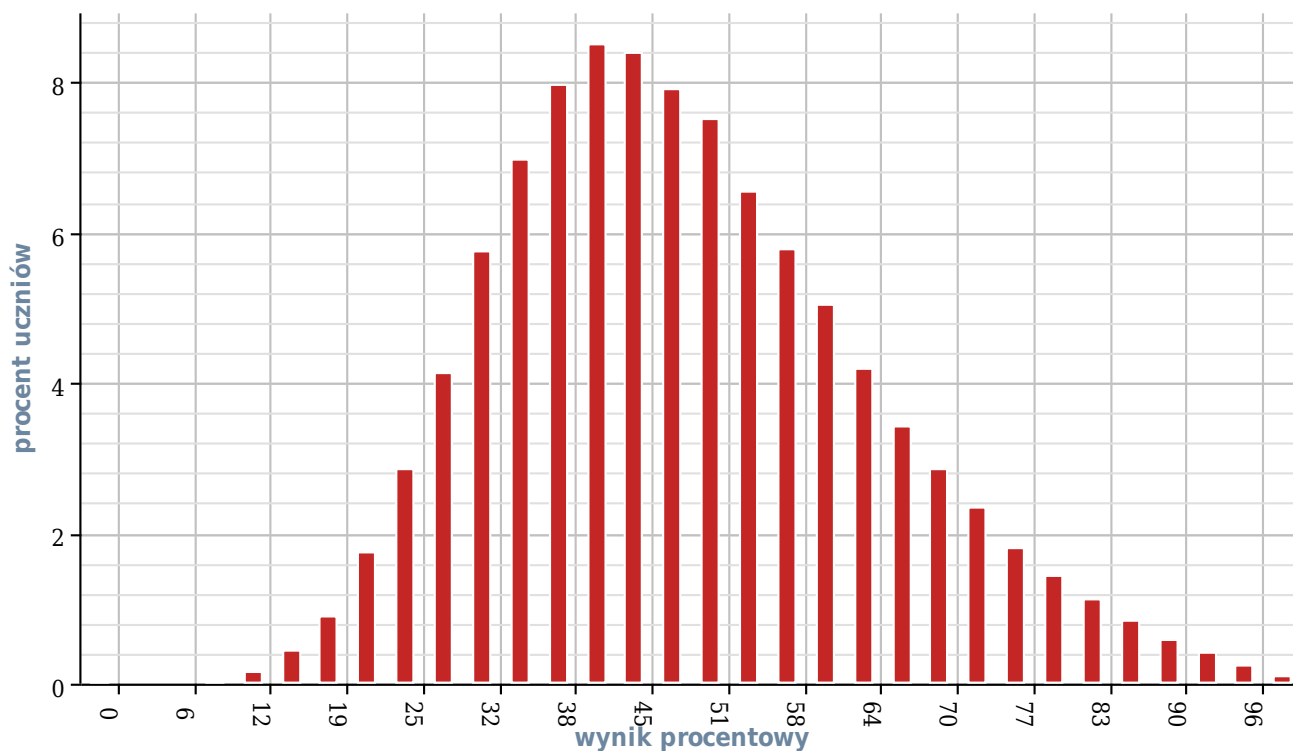
Średni wynik testu w klasie **3 A** wynosi **14,00** p., co stanowi **45,16%**.

Średni wynik testu w klasie **3 B** wynosi **13,37** p., co stanowi **43,13%**.

Średni wynik testu w klasie **3 C** wynosi **13,50** p., co stanowi **43,55%**.



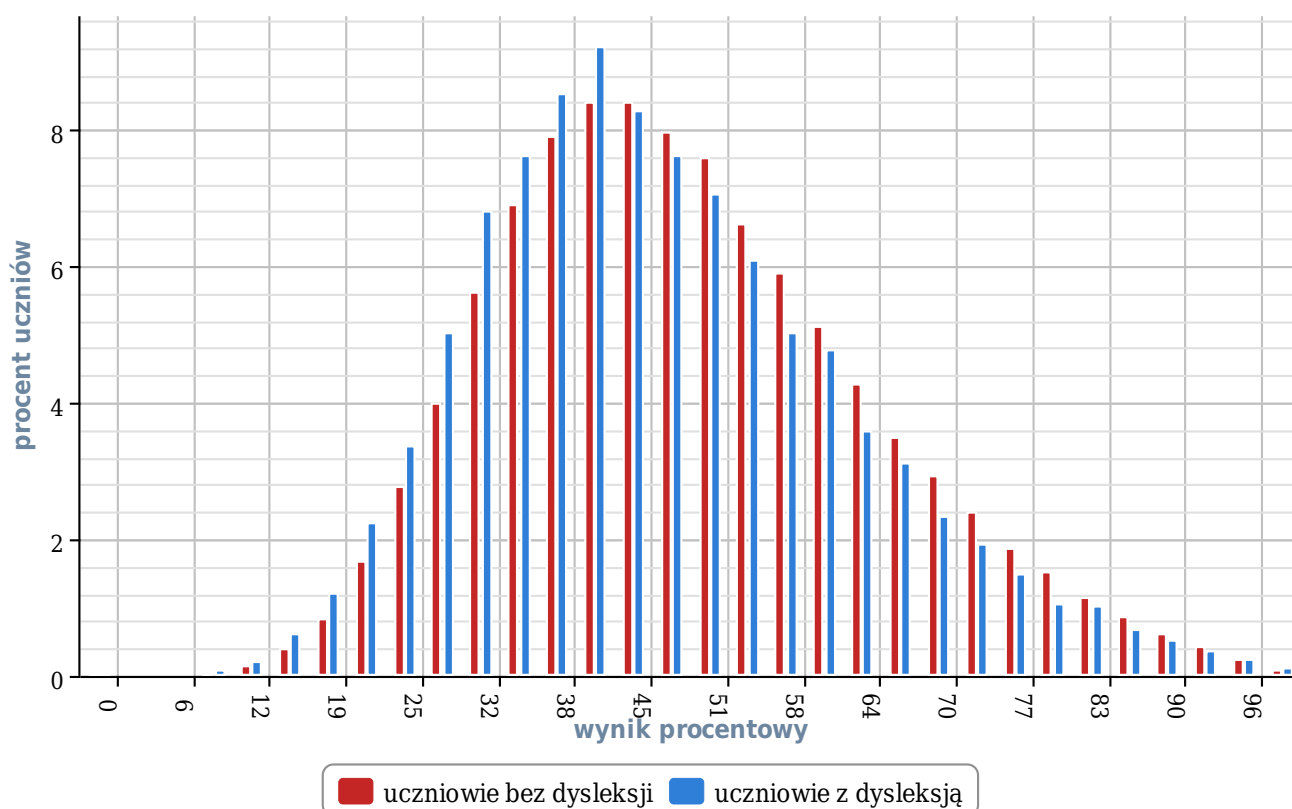
Rozkład wyników populacji



Wyniki uczniów szkoły i klas - parametry statystyczne

	Liczba uczniów	Minimalny wynik (%)	Maksymalny wynik (%)	Mediana (%)	Modalna (%)	Średnia (%)	Odchylenie standardowe (%)
Szkoła	56	9,68	70,97	41,94	35,48	43,90	12,85
Klasa 3 A	17	25,81	70,97	41,94	35,48	45,16	10,90
Klasa 3 B	19	22,58	67,74	38,71	35,48	43,13	13,85
Klasa 3 C	20	9,68	67,74	40,32	38,71	43,55	13,32

Rozkłady wyników populacji bez dysleksji oraz uczniów z dysleksją rozwojową



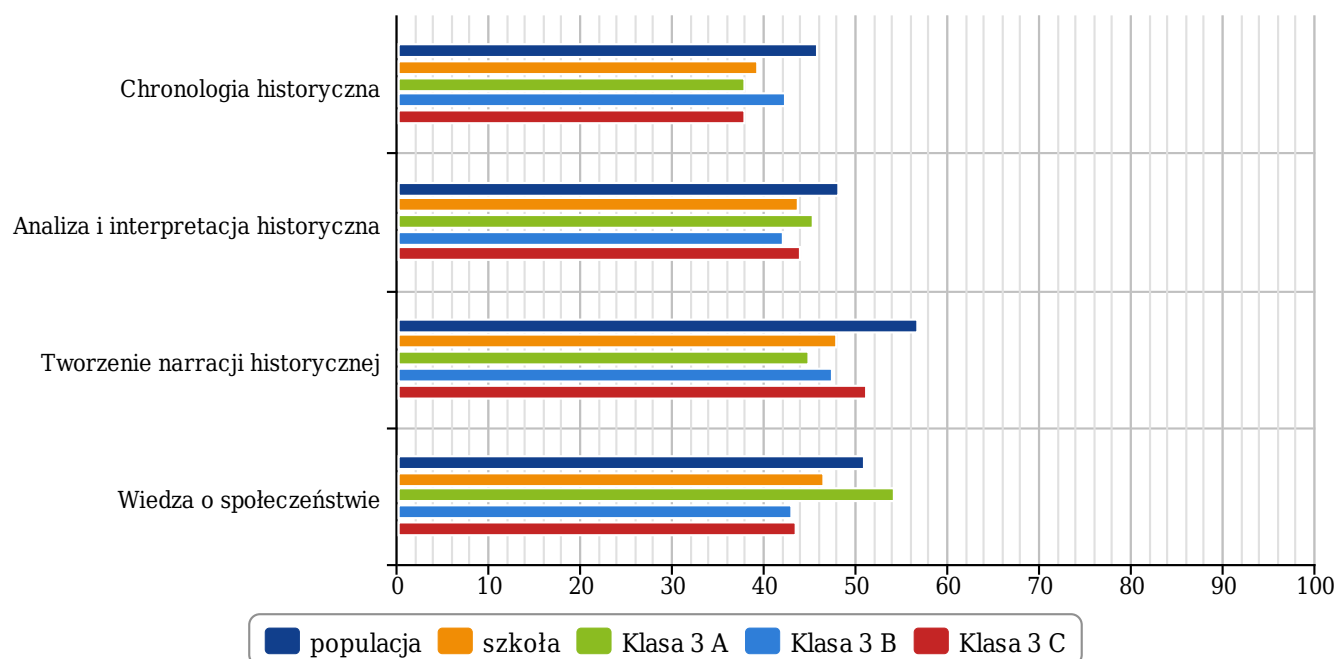
Wyniki szkoły i klas dla uczniów bez dysleksji oraz uczniów z dysleksją rozwojową - parametry statystyczne

		Liczba uczniów	Minimalny wynik (%)	Maksymalny wynik (%)	Mediana (%)	Modalna (%)	Średnia (%)	Odchylenie standardowe (%)
Uczniowie bez dysfunkcji	Szkoła	54	10,00	71,00	42,00	35,00	44,03	13,00
	Klasa 3 A	15	25,81	70,97	41,94	35,48	45,81	11,31
	Klasa 3 B	19	22,58	67,74	38,71	35,48	43,12	13,85
	Klasa 3 C	20	9,68	67,74	40,32	38,71	43,55	13,32
Uczniowie z dysleksją rozwojową	Szkoła	2	35,00	45,00	40,00	35,00	40,32	5,00
	Klasa 3 A	2	35,48	45,16	40,32	35,48	40,32	4,84
	Klasa 3 B	0	0,00	0,00	0,00	0,00	0,00	0,00
	Klasa 3 C	0	0,00	0,00	0,00	0,00	0,00	0,00

Wyniki punktowe i procentowe w poszczególnych zakresach

	Chronologia historyczna		Analiza i interpretacja historyczna		Tworzenie narracji historycznej		Wiedza o społeczeństwie	
Populacja	3,19 p.	45,57%	6,24 p.	48,00%	2,83 p.	56,60%	3,05 p.	50,83%
Szkoła	2,75 p.	39,29%	5,68 p.	43,69%	2,39 p.	47,80%	2,79 p.	46,50%
Klasa 3 A	2,65 p.	37,86%	5,88 p.	45,23%	2,24 p.	44,80%	3,24 p.	54,00%
Klasa 3 B	2,95 p.	42,14%	5,47 p.	42,08%	2,37 p.	47,40%	2,58 p.	43,00%
Klasa 3 C	2,65 p.	37,86%	5,70 p.	43,85%	2,55 p.	51,00%	2,60 p.	43,33%

Wyniki procentowe w zakresach



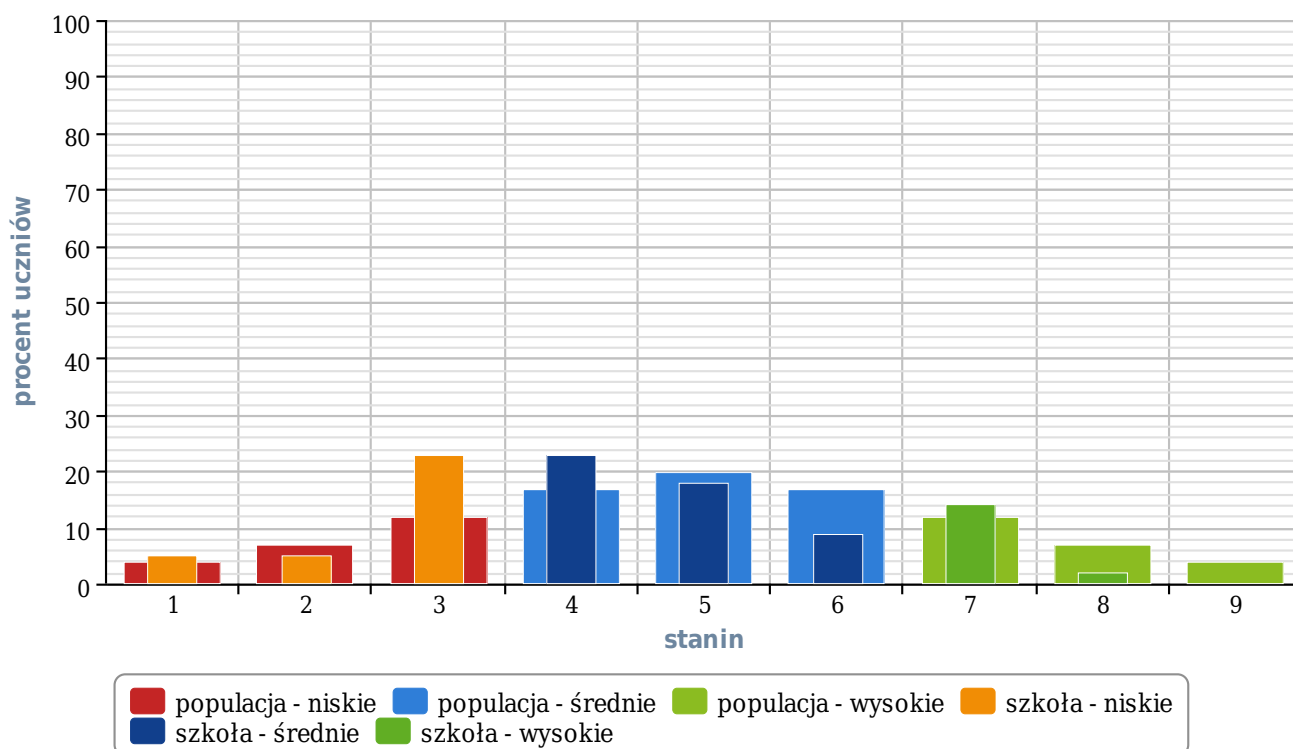
Wyniki populacji w punktach i procentach oraz odpowiadające im wartości centyli i wyniki na skali staninowej

Wynik w punktach	Wynik w procentach	Wartość centyla	Stanin
0	0	0	
2	6	0	
3	10	0	
4	13	0	1
5	16	1	
6	19	2	
7	23	3	
8	26	6	2
9	29	10	
10	32	16	
11	35	23	3
12	39	31	
13	42	39	4
14	45	48	
15	48	56	5
16	52	63	
17	55	70	
18	58	76	6

19	61	81	7
20	65	85	
21	68	88	
22	71	91	8
23	74	93	
24	77	95	
25	81	97	
26	84	98	9
27	87	99	
28	90	99	
29	94	100	
30	97	100	
31	100	100	

Wyniki w skali centylowej i staninowej umożliwiają porównanie wyników ucznia z wynikami uczniów w całym kraju, którzy pisali test.

Wyniki populacji i uczniów szkoły w staninach



Wyniki uczniów badanej populacji na skali staninowej

Nazwa wyniku	najniższy	bardzo niski	niski	niżej średni	średni	wyżej średni	wysoki	bardzo wysoki	najwyższy
--------------	-----------	--------------	-------	--------------	--------	--------------	--------	---------------	-----------

Stopień skali	1	2	3	4	5	6	7	8	9
Przedziały punktowe	0-7	8-9	10-11	12-13	14-16	17-18	19-21	22-25	26-31

Skala staninowa – dziewięciostopniowa skala zw. “standardową dziewiątką” opracowana na podstawie uporządkowanych od najniższego do najwyższego surowych wyników badanej populacji. Jest wykorzystywana do ukazania pozycji wyniku osiągniętego przez ucznia na tle wyników osiągniętych przez całą badaną populację. Skala staninowa wprowadza 9 stopni wyników (patrz tabela powyżej). Trzy pierwsze stopnie skali (1-3) tworzą obszar wyników niskich, trzy kolejne (4-6) – obszar wyników średnich, trzy ostatnie (7-9) – obszar wyników wysokich.

Wyniki szkół na skali staninowej

Stanin	Przedział wyników (w %)
1	28,06 - 39,71
2	39,72 - 42,29
3	42,30 - 44,81
4	44,82 - 47,10
5	47,11 - 49,94
6	49,95 - 52,42
7	52,43 - 55,71
8	55,72 - 60,55
9	60,56 - 79,29

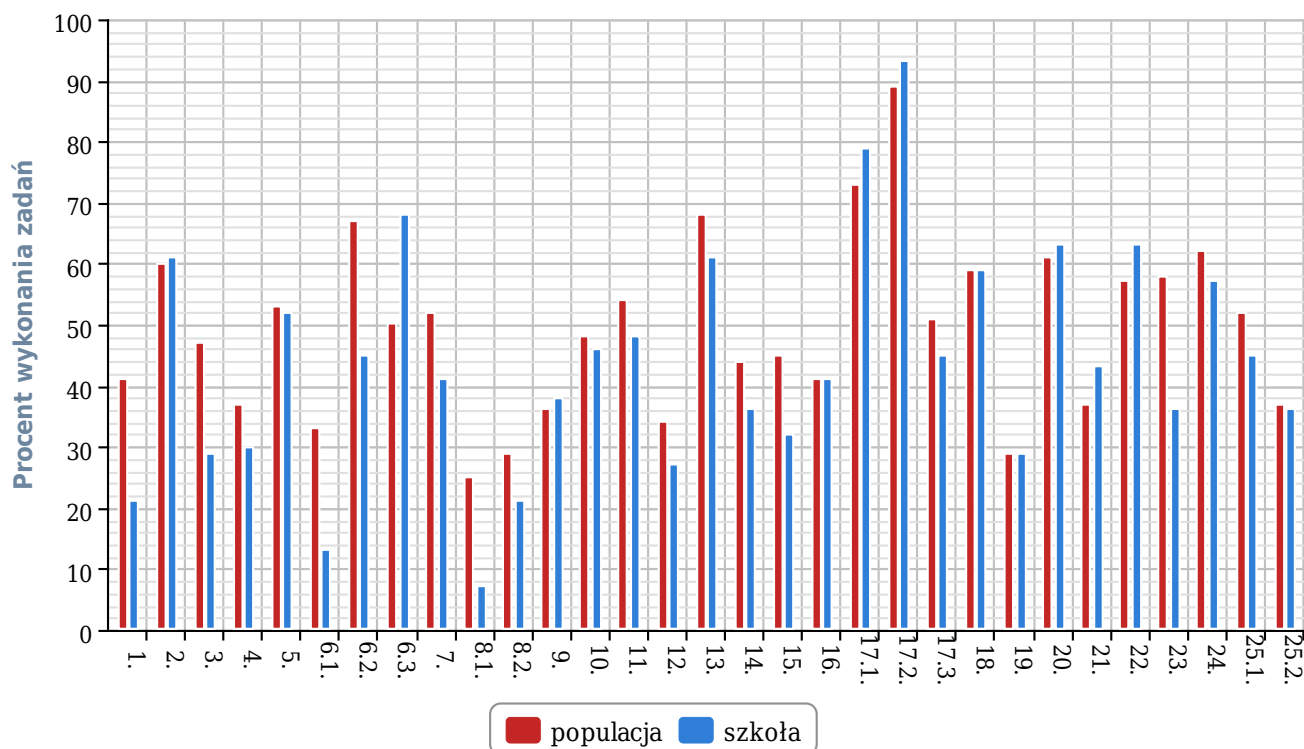
Skala staninowa umożliwia porównywanie średnich wyników szkół w poszczególnych latach. Aby odczytać stanin, w którym znajduje się szkoła w danym roku, należy średni wynik procentowy szkoły odnieść do odpowiedniego przedziału wyników z tego samego roku. Należy pamiętać, że uzyskanie w kolejnych latach takiego samego średniego wyniku w procentach nie oznacza tego samego poziomu osiągnięć.

Średnie wyniki procentowe uzyskane przez uczniów danej szkoły i populację za wykonanie poszczególnych zadań

Numer zadania	Wynik szkoły	Wynik populacji	Numer zadania	Wynik szkoły	Wynik populacji	Numer zadania	Wynik szkoły	Wynik populacji
---------------	--------------	-----------------	---------------	--------------	-----------------	---------------	--------------	-----------------

1.	21%	41%	9.	38%	36%	18.	59%	59%
2.	61%	60%	10.	46%	48%	19.	29%	29%
3.	29%	47%	11.	48%	54%	20.	63%	61%
4.	30%	37%	12.	27%	34%	21.	43%	37%
5.	52%	53%	13.	61%	68%	22.	63%	57%
6.1.	13%	33%	14.	36%	44%	23.	36%	58%
6.2.	45%	67%	15.	32%	45%	24.	57%	62%
6.3.	68%	50%	16.	41%	41%	25.1.	45%	52%
7.	41%	52%	17.1.	79%	73%	25.2.	36%	37%
8.1.	7%	25%	17.2.	93%	89%			
8.2.	21%	29%	17.3.	45%	51%			

Poziom wykonania zadań (łatwość)



Wykres przedstawia poziom wykonania poszczególnych zadań przez uczniów. Wartość współczynnika łatwości wyrażona w procentach mieści się w przedziale od 0 do 100. Im wartość współczynnika jest bliższa 100%, tym zadanie jest łatwiejsze dla uczniów, co wskazuje, że lepiej opanowali oni sprawdzaną w zadaniu umiejętność.